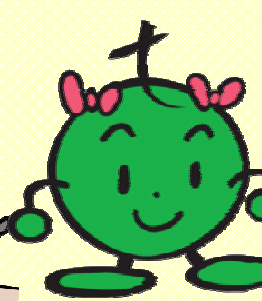
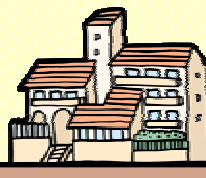
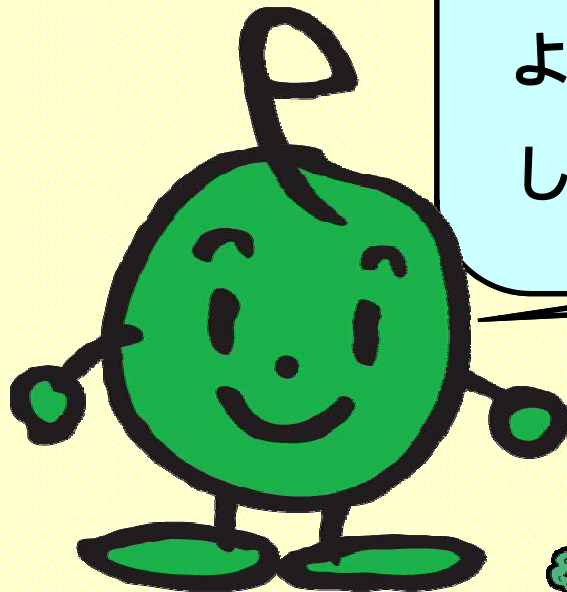


エコスタディ「エコ・タイムマシーン」

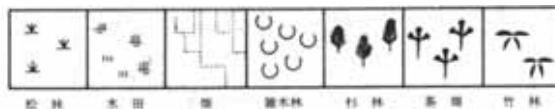
タイムマシーンに乗ったつもりで地図や
写真を使って、自分たちのまちの昔と今の
ようすを、くらべてみよう！みんなは、
しょうらいどんなまちにしたい？



じゅんぴをしよう！

じゅんぴ

1. 昔の町のようにの写真を地図
自分たちのまちの、昭和のはじめか大正時代の
写真か地図をさがそう。図書館や郷土資料
館、役所などにあるかも？大人の人に、いっ
しょにさがしてもらおう。
2. タイムマシン・シート
2 ページを、印刷してつかおう。
3. 色えんぴつ
写真がなくて地図をつかうばあいにつかうよ。
地図をつかうばあいは、色えんぴつで畑や田
んぼ、林など草や木がはえているところを緑
色に、家やビルなどのたてもののところは桃
色にぬろう。わからない地図のマークがあれば調べよう！



4. 昔の様子と、くらべる場所をきめ
昔の写真や地図で、今の場所がわかるところを
さがそう。駅や商店街、橋や川などのめじる
しになるものがあるところがわかりやすい。

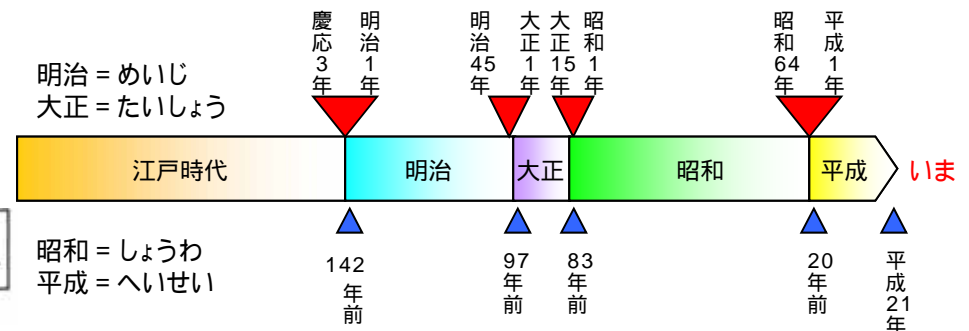


えき
駅のまえ (昔)



えき
駅のまえ (今)

5. 年代をしっておこう
昔の写真や地図が、いつごろのものかをしっ
ておこう。

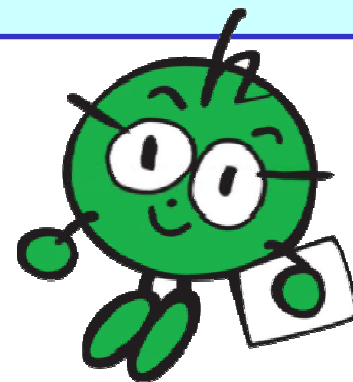


まちようす 町の様子をくらべてみよう！

くらべよう



むかし いま ばしょ ばしょ
昔と今とをくらべる場所にでかけよう！場所についたらかんきょうや
くらしについて今とくらべてみよう。どのようなちがいがあるかな？
くらべた結果と気がついたことを、タイムマシーン・シートに書いて
おこう！



かんきょう
環境やくらしやすさについては、
どんなちがいがあるのかなあ？



タイムマシーン・シート

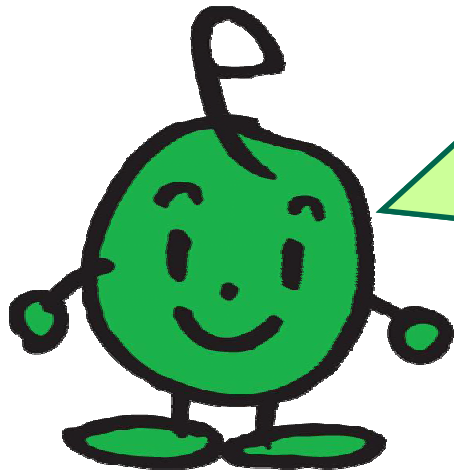


〔場所〕

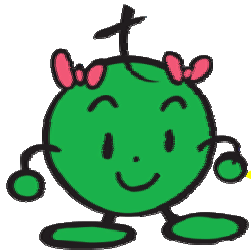
チェック欄：あてはまるほうに をつけよう

			昔 ^{むかし}	いま ^{いま}	気がついたこと ^{きがついたこと}
環境 ^{かんけい}	エネルギー	使 ^{つか} っている			
		使 ^{つか} っていない			
	自然 ^{しぜん}	多 ^{おほ} い			
		少 ^{すく} ない			
	ごみ	多 ^{おほ} い			
		少 ^{すく} ない			
くらし	お店 ^{みせ}	多 ^{おほ} い			
		少 ^{すく} ない			
	道 ^{みち}	歩 ^{ある} きやすい			
		歩 ^{ある} きにくい			
	安全 ^{あんぜん}	安全			
		危 ^き 険 ^{けん}			

かんがえてみよう！

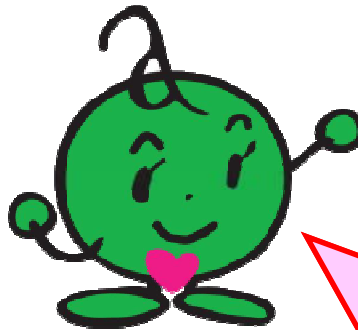


むかし いま
昔のまちと今のまちでは、ずいぶんようすちがったね。
いろいろなものができて、くらしも変わってきた。
これから、まちは変わっていくと思うけど、みんなはどんなまちがいいと思う？
そういうまちをつくるために、みんなにできることは何か？



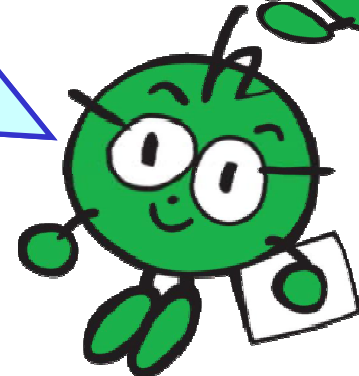
ごみがなくてきれいで、エネルギーもあまりつかわない、
かんきょう環境にやさしいまち！

たくさんの生き物が
すめるまちにしたいな！

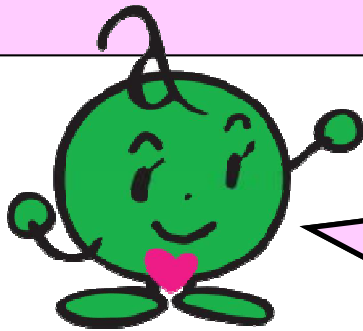


おとしよりや、くるま車いす
の人たちにも、すみやす
いまちがいいわ！

みらい い
未来に行けるタイム
マシーンで、み
てみたいね！



まちについての情報だよ！



いま
今のまちには、こんな
とりくみがあります。
み
見つけてみましょう！

しょう 省エネルギー

むかし
昔のまちにくらべると、いま
今のまちはたくさんの
エネルギーをつかっているね。そこで、エネ
エネルギーをつかう量をへらしたり、自然のエ
ネルギーをつかうとりくみもされているよ。
はっこう
発光ダイオードをつかった、しょう
省エネルギーな
しんごう き
信号機や、たいよう こう
太陽光発電のソーラパネルをさがし
てみよう！



みどり

むかし
昔のまちのようすにくらべると、しぜん
自然がへってし
まったけれど、いま
今のまちではかんきょう
環境をまもるために、
おくじょう き くさ
ビルの屋上に木や草をうえたり、こうてい
校庭にしばふ
芝生をう
えたり、みどりをふ
増やすとりくみがされはじめて
いるよ。しぶん
自分のまちにそういうところがあるかしら
調べてみよう。

かわ 川のように

かわ
川のようにも、むかし
昔とはずいぶんちがうね。かわ みず
川の水
があふれたり、ひと
人がお
落ちたりしないようにか
変えら
れてきたけれど、さいきん
最近もっとかわ
川とあそ
べたり、い
ろいろな生きもの
がすめるように、か
変えられている
かわ
川もあるよ。

